

### Ⅲ 管理部門のアニュアルレポート(2005.4~2006.3)

今年度から管理部門においても、アニュアルレポートを作成することになった。第三者評価においても点検・評価の対象になっていることから、当然の成り行きであるとも言える。しかし、松本大学が管理部門についてもレポートを作成しようと考えた背景にはもう一つの要素があった。

学校法人松商学園は、100年を越える伝統を誇る高校以外では、ほんの5年前までは短期大学のみの大学経営であった。平成4年に商学科に加えて経営情報学科を設置したのを皮切りに、準備期間に力を蓄えた10年後の平成14年には、長野県や松本市それに松本広域連合の支援を受けて、松本大学総合経営学部・総合経営学科が設立された。さらに完成年度を待って、平成18年4月からは、総合経営学部に観光ホスピタリティ学科が増設された。そして平成19年4月開設を目指して、学校法人松商学園では初めての理系学部である、人間健康学部の2学科（健康栄養学科とスポーツ健康学科）が準備されている。

このように学務面では急速に拡大・進展しつつある中で、事務的な対応がついていけなく、遅れがちな面もある。そこで事務・管理部門においても、①年間の活動内容を掌握し、②変革のメスを入れるべきところは入れ、③業務内容の見直しや、④業務の統廃合の可能性を探り、⑤新しく対応しなければならない業務内容を見つけ出す、など総合的・体系的に捉え直す必要が出てきている。このような視点からの管理部門のアニュアルレポート作成であるが、ともすれば陥りがちになるセクショナリズムを打破すべく、事務職員同士の風通しを良くし、コミュニケーションの力で、事務・管理部門の総合力を高めたいという希望とねらいを持っているのである。

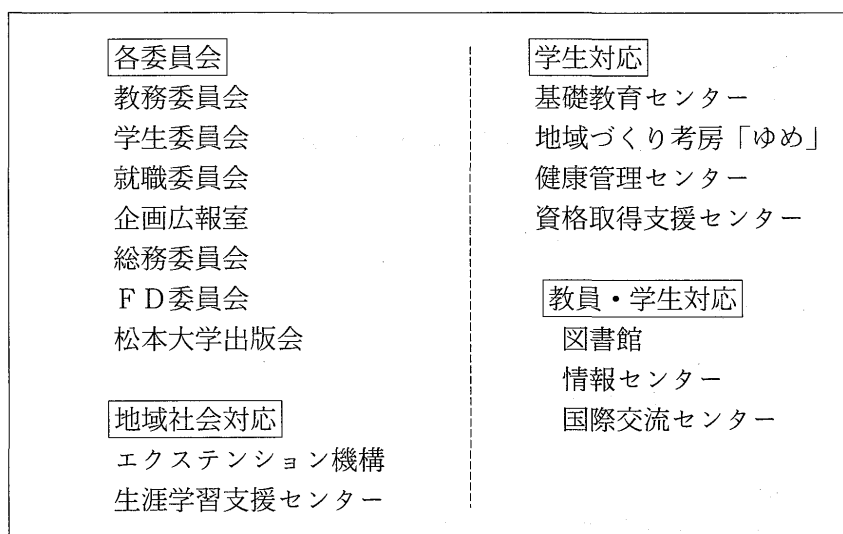
対象となるのは、総務委員会と総務課、教務委員会と教務課、学生委員会と学生課、就職委員会と就職課、企画広報室・広報委員会・入試委員会の5部門に。

#### 事務組織のアニュアルレポート作成とその意義

##### 作成の意義

意義	事務組織間の情報共有
	事務組織の目標設定と改善の契機
	自己点検・評価の材料
	歴史のコンパイルーション
	組織間の協働
	機能の再配分・再構築

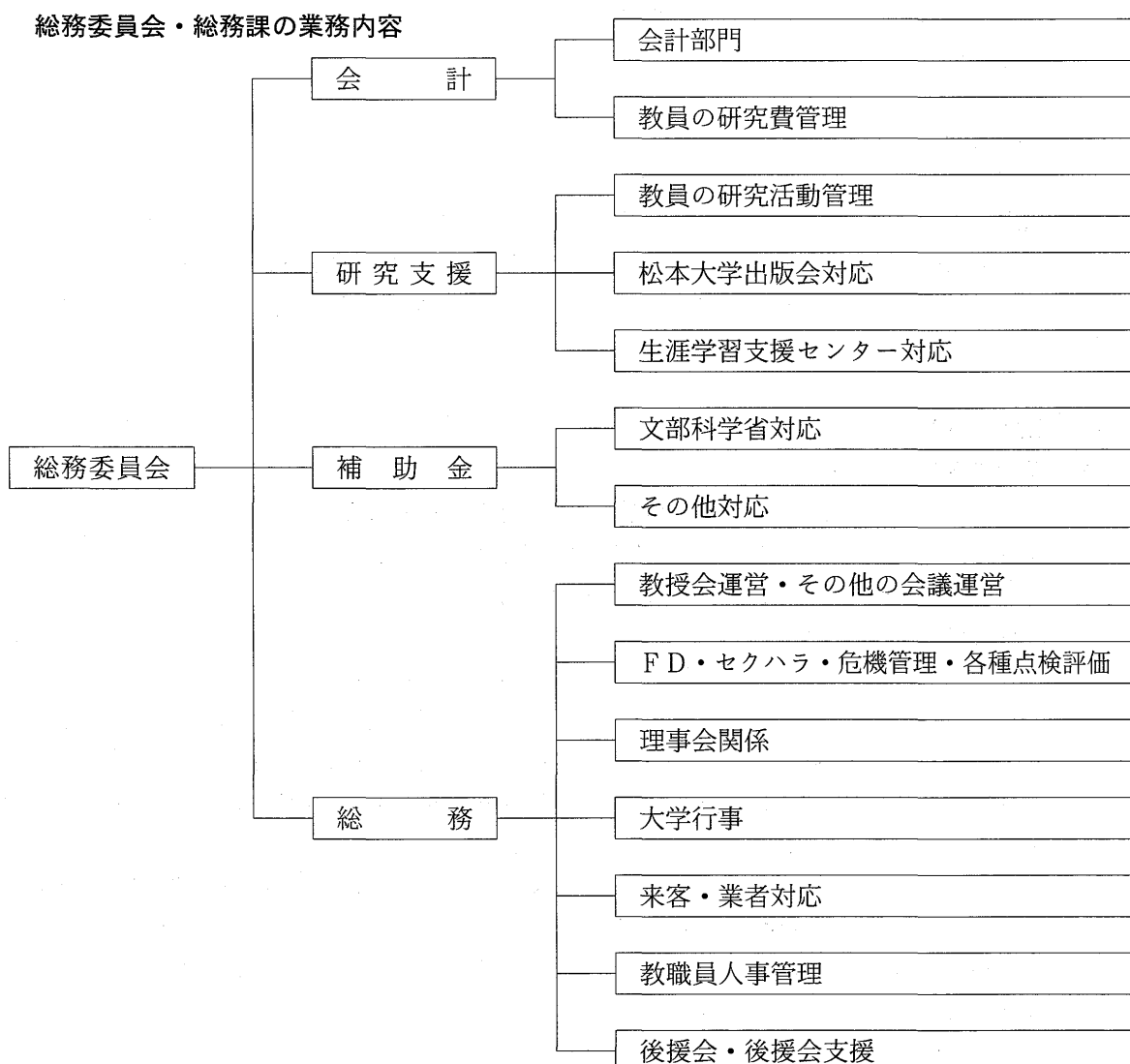
## 対象となる部署



※本年度は健康管理センターは学生課と総務課で対応。

資格取得支援センターは情報センターと教務課・就職課で対応。

## 1. 総務委員会と総務課



## (1) 会計管理

## (a) 入出金処理 (月単位)

支 払：小口現金支払、当座支払

入 金：授業料収入、手数料収入、補助事業収入、施設使用料

督促処理：授業料

特別処理：特別補助金・特色 GP 会計処理

## (b) 予算執行業務 (月3回実施)

各部署予算執行票の確認並びに執行

伝票発行・会計システムへの送付処理

## (c) 研究費管理 (月単位)

個人研究費・学術助成研究費・科研費 (文科省)

## (d) 補正予算・予算・決算処理 (12月～3月)

1月20日 (金) 平成17年度補正予算書・平成18年度当初予算書提出締切

2月上旬 大学事務局長査定

2月23日 (木) 学長・大学担当委員長 (理事) 査定

3月 9日 (木) 大学委員会にて承認

3月28日 (火) 理事会にて承認

## (e) 会計監査

公認会計士監査 4/1(金) 実査・確認

期末監査 4/4(月) 4/11(月) 5/16(月) 5/23(月) 5/24(月) 5/25(月) 5/26(月)

期中取引監査 6/2日(木) 8/1(月) 8/2(火) 9/20(火) 11/15(火) 11/24(木)

11/25(金) 12/19(月) 1/11(水) 2/7(火) 2/8(水) 3/7(月) 3/22(水) 3/24(金)

## (2) 補助金管理

## (a) 経常経費 (一般補助)

4月20日 (水) 私立大学等経常費補助金事務担当者名簿提出

5月16日 (月) 平成17年度学校法人基礎調査票 (第1回)

学校法人の概要、学生数・及び志願者数

5月31日 (火) 平成17年度学校法人基礎調査票 (第2回)

役員数・役員個人票、学生数・及び志願者数、編入学定員数・現員数及び志願者数、学生一人当たりの納付金、教員・職員数、大学等専任教員等個人票、大学等専任職員個人票、土地面積、建物面積及び図書館

6月10日 (金) 私立大学等経常費補助金に係る新設学部等の設置に伴う定員変更調査票

6月30日 (木) 平成17年度学校法人基礎調査票 (第3回)

資金収支計算書、人件費支出内訳表、消費収支計算書、寄付金内訳表、貸借対照表、借入金等残高内訳表

6月30日 (木) 平成16年度私立大学等経常費補助金に係る事業の実績報告書

7月15日 (金) 私立大学等の収入支出調査票

- 平成17年度役員報酬等調査票、留年者調査票、長期履修学生に係る調査票、学生定員・現員調査票
- 7月29日（金） 平成17年度非常勤教員調査票、教職員福利厚生費調査票、私立大学退職金財団掛金支出調査票
- 9月16日（金） 平成16年度私立大学等経常費補助金に係る見直し確認表
- 10月 7日（金） 平成17年度補助事業に要する経費・請求書  
平成17年度自己点検・評価の実施状況及び財務内容の公開状況に係る調査
- 11月18日（金） 平成17年度私立大学等経常費補助金に係る専任教職員・学生数訂正確認表  
平成17年度研究旅費支出調査票
- 12月 2日（金） 平成17年度補助事業に要する経費  
平成17年度私立大学等経常費補助金交付申請書
- 1月27日（金） 平成17年度補助事業に要する経費・請求書
- 2月 1日（水） 学校法人経営状況調査票
- 2月28日（火） 学校法人基礎調査票（納付金一元化調査）  
学校法人の概要、学生一人当たりの納付金  
平成18年度その他の徴収金  
平成18年度学生納付金等決定方式
- 3月17日（金） 平成17年度変更交付申請書  
私立大学等経常費補助金に係る経費の配分表  
平成16年度私立大学等経常費補助金に係る事業の実績報告書提出  
私立大学等の収入支出調査票提出

(b) 経常経費（特別補助）

- 6月10日（金） 平成17年度私立大学教育研究高度化推進特別補助計画書 6月分提出
- 7月15日（金） 平成17年度私立大学教育研究高度化推進特別補助計画書 7月分提出
- 6月30日（金） 平成16年度私立大学教育研究高度化推進特別補助に係る補助事業の実績報告書  
事業報告書
- 7月29日（日） 平成16年度私立大学教育研究高度化推進特別補助に係る補助事業成果の報告  
実績見直し
- 9月30日（金） 平成17年度私立大学等経常費補助金特別補助対象事業に係わる調査
- 10月24日（月） 平成17年度私立大学等経常費補助金「私立大学教育研究高度化推進特別補助」のうち、採択制補助項目の審査結果について
- 6月 2日（木） 科学研究費補助金研究者名簿
- 2月23日（木） 平成17年度私立大学等経常費補助金の内定について交付申請書提出
- 3月10日（金） 平成17年度私立大学等経常費補助金（私立大学研究高度化推進特別補助）  
交付決定通知書

(c) 文部科学省特色 GP・現代 GP

- 4月 7日（木） 平成17年度「特色ある大学教育支援プログラム」申請
- 4月 9日（土） 平成16年度大学改革推進補助金（特色GP）実績報告  
（短期大学部 平成15年度採択）
- 5月12日（火） 平成17年度「現代的教育ニーズ取組支援プログラム」申請

8月10日（木） 平成16年度大学改革推進等補助金実績報告

(d) 科学研究費補助金

- 4月20日（水） 科研費補助金制度説明会
- 5月 9日（月） 平成17年度科学研究費補助金交付申請書・請求書提出
- 6月27日（月） 科学研究費補助金研究者名簿提出
- 11月14日（月） 平成18年度科学研究費補助金応募書類提出

(e) 調査・説明会等

- 4月 5日（火） 平成17年度学校法人基礎調査票提出
- 4月 7日（木） 平成17年度版「全国大学住所録」原稿  
短期大学基準協会会員登録  
平成15年度大学等におけるインターンシップの実施状況調査
- 4月14日（木） 平成16年度日本語教育実態調査
- 4月18日（月） 日本学術振興会審査委員候補者データベースへの登録  
平成17年度学校法人基礎調査
- 4月19日（火） 平成17年度大学入学者選抜実施状況及び実態調査（学部・短大部）
- 4月22日（金） 平成16年度大学等における産学連携等実施状況調査
- 4月26日（火） 私立大学の研究設備の現状把握について  
地域における教育情報発信・活用促進事業について
- 4月27日（水） 平成17年度大学等開放推進事業参加機関募集について
- 5月 6日（金） 平成18年版「信毎年鑑」人名録の原稿  
短期大学機関別認証価に係る意向調査
- 5月16日（月） 第三者評価の実施にともなうアンケート
- 5月18日（水） 平成17年度入学手続き時における学生納付金等の取扱に関する調査
- 5月20日（金） 平成17年度教育要覧記載内容の調査
- 5月27日（金） 学校法人実態調査について
- 5月30日（月） 学術研究誌「メディア教育研究」の論文等の募集  
平成17年度研究調査助成の募集
- 6月 3日（金） 平成17年度入学手続き時における学生納付金等の調査（学部・短期大学部）
- 7月15日（金） 学校法人 実態調査（平成17年度）  
平成17年度科学技術研究調査（総務省統計局）
- 7月31日（日） 学校基本調査（学部・短期大学部）
- 10月31日（月） 開かれた大学づくりに関する調査について
- 3月22日（水） 平成18年度情報関係装置・設備計画書提出依頼  
平成18年度教育研究装置及び研究設備、研究設備の整備に係る計画調書提出依頼

(3) 行事等管理

(a) 定例行事

- 4月 1日（金） 辞令式
- 5月30日（月） 松商高校との高大交流会
- 7月28日（木） 新村地区町村長会議

10月 6日（木） 大学・高校連絡会 29校参加

1) 入学・卒業式

- 4月 4日（月） 入学式リハーサル
- 4月 5日（火） 入学式
- 9月21日（水） 9月卒業生卒業式 4名
- 3月17日（金） 卒業式リハーサル
- 3月18日（土） 卒業証書・学位記授与式

2) 親睦会等の運営

- 4月27日（土） 開学記念パーティ
- 4月27日（土） 永年勤続表彰式
- 12月22日（木） 教職員忘年会
- 1月 6日（金） 職員新年会
- 1月11日（水） 新年顔合わせ会
- 3月18日（土） 卒業記念パーティ

3) 大学長懇談会等

- 7月25日（月） 月県内七大学長（信州・松本歯科・諏訪理科・清泉・県看護・長野・松本）
- 10月17日（月） 松本市と四大学長（信州・松本歯科・諏訪理科・松本）との懇談会
- 2月17日（金） 湘北短大理事長・学長、事務局長の訪問

(b) 文部科学省等実地調査の受け入れ

- 1) 6月29日（水） 大学新設計画履行状況実地調査
- 2) 2月10日（金） 文部科学省新学部完成年度教務関係面接調査

(c) 記者会見 3回 4/4(月) 10/14(金) 2/4 (土)

(d) 学長主催行事の管理

- 1) 6月21日（火） 学長と学生と語る会
- 2) 10月16日（日） 大学祭における『ひやみず庵』（後援会協力）

(e) その他の行事

- 4月27日（土） 松商学園教育拡充募金寄付者芳名盤除幕式
- 5月20日（金） 日本チェコ友好親善公開講座・交流の夕べ
- 9月23日（金） 長野県私立短期大学体育大会（幹事校として実施）
- 2月26日（日） 松本大学人間健康学部向け校舎の起工式

(4) 諸会議管理

(a) 教授会

1) 学部教授会

学部定例教授会 11回 4/6(水) 5/18(水) 6/15 (水) 7/13(水) 9/21(水) 10/21(水) 11/9(水)  
12/14(水) 1/18(水) 2/9(木) 3/8(水)

- 学部臨時教授会 3回 4/1(金) 11/12(土) 11/30(水)
- 2) 短大部教授会  
 短大定例教授会 11回 4/1(金) 5/11(水) 6/8(水) 7/6(水) 9/8(木) 10/5(水) 11/2(水)  
 12/7(水) 1/11(水) 2/8(水) 3/3(金)  
 短大臨時教授会 1回 4/6(水)
- 3) 合同教授会 2回 4/1(金) 1/11(水)
- (b) 理事会  
 1) 理事会 7回 5/17(火) 5/27(金) 6/1(水) 9/16(金) 12/8(木) 1/19(木) 3/28(火)  
 臨時理事会 3回 9/29(木) 10/11(火) 2/24(金)
- 2) 常任理事会 10回 毎月1日に実施
- 3) 大学委員会 2回 7/6(水) 3/9(木)
- (c) 職員会議  
 1) 職員会議 9回 4/12(火) 5/24(火) 6/21(火) 9/14(水) 10/19(水)  
 11/15(火) 12/20(火) 1/24(火) 2/21(火)
- 2) 課長会議 9回 6/16(木) 6/30(木) 8/30(火) 9/13(火) 10/3(月)  
 11/1(火) 12/5(月) 2/6(月) 3/16(水)
- (d) 全学協議会 4回 7/27(水) 11/9(水) 12/7(水) 1/30(月)
- (e) 高大連携会議  
 1) 4月26日(火) 筑摩高校との高大連携会議  
 2) 松商高校との高大交流会  
 3) 穂高商業高校との高大連携推進会議  
 11月30日(木) 穂高商業高等学校との高大連携会議  
 1月16日(月) 穂高商業高大連絡協議会  
 2月4日(土) 穂高商業高等学校高大連携調印式
- (f) 諸会議  
 4月11日(月) 地域総合研究センター  
 5月27日(金) 科研費に関する会議  
 6月14日(火) 特色GP 湘北短期大学打合せ会議  
 6月23日(木) 地域総合研究センター会議  
 7月25日(月) 長野県内7大学懇談会(諏訪理科大にて)  
 7月28日(木) 新村地区町村長会  
 8月2日(火) 将来計画委員会  
 8月3日(水) 将来計画委員会  
 8月23日(火) 湘北短期大学との相互点検評価報告書作成打合せ

- 8月30日(火) 大学将来計画委員会
- 9月13日(火) ながのコミュニティ・ビジネス支援センター定期総会
- 10月1日(土) 観光ホスピタリティ学科事前打合せ会議
- 10月6日(木) 大学・高校連絡会 29校参加
- 10月17日(月) 人間健康学部設置準備室会議  
松本市と4大学との懇談会(松本市役所にて)
- 10月26日(水) 観光ホスピタリティ学科事前打合せ会議
- 11月5日(土) 新学科開設にともなう保護者説明会
- 11月9日(水) 新総合経営学科打合せ会議
- 11月14日(月) 松本市長への陳情
- 11月22日(火) 人間健康学部設置準備室会議
- 11月30日(木) 新総合経営学科打合せ会議
- 12月1日(木) 松本大学学長選考委員会
- 12月5日(月) 人間健康学部学部設置準備室 建物関係会議
- 12月14日(水) センター入試打合せ会議
- 12月16日(金) 地域総合研究センター会議
- 12月21日(水) 人間健康学部設置準備室会議
- 12月24日(木) 相互点検評価報告書作成打合せ会議
- 1月11日(水) センター入試リスニング担当者打合せ会議
- 1月17日(火) 人間健康学部設置準備室会議
- 1月21日(土) 大学入試センター試験
- 2月10日(金) 湘北短期大学教員・学生来学交換会
- 2月22日(水) 人間健康学部学部開設にともなう業者面談
- 3月1日(水) 着任予定非常勤講師との打合せ会  
アジア・ユネスコ 国際会議打合せ
- 3月6日(月) 人間健康学部設置準備室会議(建設部会)

## (5) 人事・労務管理

### (a) 採用人事

#### 1) 教員採用人事

教員採用面接 4/20(水) 7/25(月) 10/19(水) 11/21(月) 11/22(火) 1/6(金) 2/20(月)  
3/7(火) 3/13(月) 3/15(水) 3/20(月)

#### 2) 職員採用人事

大学職員募集説明会 4/26(火) 5/6(金)  
職員第一次採用試験 5/21(土) 5/23(月) 5/31(火)  
職員第二次採用試験 6/7(火)  
職員第三次採用試験 6/13(月)  
職員追加採用試験 面接 11/15(火)  
嘱託職員採用面接試験 3/10(金)



## 3) 研修生受け入れ

- 9月 1日 (木) ~10月28日 (月) 2ヶ月間 松本市中所企業能力開発学院研修生 2名受入  
 1月10日 (火) ~ 2月28日 (火) 2ヶ月間 松本市中所企業能力開発学院研修生 3名受入

## 4) 新入教職員への説明会

- 3月 4日 (土) 観光ホスピタリティ学科着任予定者説明会  
 3月 7日 (火) 短期大学部着任予定者説明会  
 3月 9日 (木) 総合経営学部着任予定者説明会

## 5) その他

- 7月29日 (金) ながのコミュニティ・ビジネス支援センターアルバイト退職  
 9月 1日 (木) ながのコミュニティ・ビジネス支援センターアルバイト1名採用

## (b) 健康診断

## 1) 健康診断

- 7月14日 (木) 教職員健康診断

## 2) 胃検診

- 7月21日 (木) 教職員胃検診

## 3) 人間ドッグ

今年は12名利用

## (c) 研 修

## 1) 新人研修 (採用予定者)

- 3月27日 (月) 着任予定専任職員新入社員研修会へ派遣  
 28日 (火) ~29日 (水) 商工会議所にて3日間 (27日~29日)

## 2) 職員研修 各部署ごとに研修に参加

- 5月11日 (水) 平成17年度私立大学等経常費補助金事務研修会  
 8月 9日 (火) 図書館協会大学専門図書館部会夏季図書館研究会  
 9月29日 (木) ~30日 (金) 平成17年度私立短期大学図書館情報担当者研修会  
 10月11日 (火) ~14日 (金) 平成17年度私立短期大学教務担当者研修会  
 10月23日 (日) 第29回長野県同和教育研究大会  
 10月24日 (月) 短期大学における教育成果の自己点検・評価研究会  
 11月 9日 (水) ~11日 (金) 平成17年度就職部課長相当者研修会  
 11月11日 (金) 平成17年度学生就職問題研修会  
 11月12日 (土) 第55回長野県図書館大会  
 12月 4日 (土) ~ 6日 (火) 私立短大学生生活指導担当者研修会  
 2月23日 (木) 若年者就職問題研究セミナー (小諸市)

**(6) 施設管理****(a) 清掃**

## 1) 定期清掃

夏期休暇中	定例	床・窓ガラス清掃
春季休暇中	定例	床・窓ガラス清掃
春季		植木消毒

## 2) 特別清掃

4月 4日 (月) 入学式使用場所

3月17日 (金) 卒業式使用場所

## 3) オイルタンク清掃 9/21 (水)

## 4) 上水槽・汚水槽清掃 9/ 3 (土) 9/8 (木) 10/28 (金)

## 5) 井水清掃 5/ 3 (火) 10/28 (金)

## 6) 上水道水質検査 9/28 (水) 2/24 (金)

**(b) 設備点検**

## 1) 消防点検 8/25(木) 8/26(金)

## 2) 放送設備点検 9/2(金)

## 3) エレベータ定期点検 (原則月1回) 13回

4/9,13 5/13 6/9 7/9 8/9 9/5 10/15 11/9,11 12/9 2/8 3/8

**(c) 冷暖房管理**

## 1) 省エネ対策

6月29日 (水) 短大部121教室、232教室エアコン省エネ対策実施

## 2) 冷暖房の切り替え

6月10日 (日) 冷房切り替え

10月 1日 (日) 暖房切り替え

**(d) 設備増改築**

## 1) 新学部関係工事

2月13日 (月) 新学部関係工事開始

2月22日 (水) 新学部開設にともなう業者面談

## 2) 教室改装

3月17日 (金) 132番教室椅子机入れ替え

## 3) 設備の充実

3月20日 (月) 231番教室プロジェクター設置

## 4) 修繕工事

7月30日 (木) 3号館バルブ工事完成

## 2. 教務委員会・教務課

教務委員会の平成17年度の活動は、①学生の成績管理、②全学的なカリキュラムと時間割管理、③教員の教育活動の支援業務、④部門間調整業務などに分類される。その他諸会議、入学前教育関係、補正予算会計関係、調査・アンケートなどの非定型業務もこなしている。④に関しては全学の委員長を集めた会議を開催し、短大・四大などの調整も図られるべきであろう。

日常的には、学生対応、教員対応、休講や出欠席管理など、試験の時期には問題作成依頼から試験実施採点結果回収、結果入力など、学年末・卒業時期には卒業・留年、獲得資格の確認などとともに、各種出版物などを揃え、新入生の受け入れ準備が始まっている。新学期が始まると、新入生、新人教員などの受け入れと共に新しいカリキュラムを軌道に乗せる忙しい時期になる。

### (1) 学生の成績管理

#### (a) 履修・成績管理

##### 1) 名簿作成（システム更新・広報からの申し送り事項添付）

4月 1日（金） 学務情報システム年次更新

3月31日（金） 学務情報システム年次更新

<学部>

4月11日（月） 1年生学生証配布

3月30日（木） 新入生確定。年次更新作業開始

<短大部>

4月18日（月） 1年生学生証配布

3月30日（木） 新入生確定。年次更新作業開始

##### 2) ゼミナールの決定など

<学部>

6月16日（木） 大学祭・ゼミ発表・展示アンケート 6/16～7/15

10月15日（土） 大学祭展示 10/15～10/16

11月22日（火） 2年生学科申請 11/22～11/24

11月25日（金） 1年生学科申請

<短大部>

6月 1日（水） 基礎ゼミから専門ゼミへの説明会

6月 8日（水） 専門ゼミ体験（1）

6月15日（水） 専門ゼミ体験（2）

6月22日（水） 専門ゼミ体験（3）

6月22日（水） 専門ゼミ希望提出

7月 1日（金） 専門ゼミ決定

10月15日（土） 大学祭展示 10/15～10/16

##### 3) 履修登録（準備・回収・確認など）

<学部>

4月 6日（水） 教職課程履修説明会

4月 6日（水） 前期履修登録受付 4/6～4/8

- 4月11日(月) 1年生履修届締切り  
 4月12日(火) 前期履修確認表配付  
 4月14日(木) 2～4年生前期履修確認表配布  
 4月15日(金) 1年生前期履修確認表配布  
 4月26日(火) 前期履修者数確定  
 6月2日(木) 欠席調査依頼 6/2～6/10  
 6月27日(月) 欠席調査報告  
 9月14日(水) 前期成績表発送  
 9月26日(月) 後期履修登録 9/26～9/27  
 9月27日(火) 後期履修登録締切  
 10月3日(月) 後期履修確認表配布 10/3～10/4  
 10月3日(月) 後期履修変更受付 10/3～10/4  
 10月11日(火) 訂正後後期履修確認表配布  
 3月10日(金) 卒業生発表  
 3月10日(金) 後期再試験者成績発送(4年)  
 3月23日(木) 成績表(オリエンテーション通知・転学科申請書含)発送  
 3月23日(木) 後期試験成績表送付(1～3年)

<短大部>

- 4月15日(金) 前期履修届締切  
 4月19日(火) 前期履修確認表配付  
 4月20日(水) 前期履修変更締切  
 5月13日(金) 第1回欠席調査依頼 5/13～5/27  
 7月22日(金) 欠席調査締切  
 9月26日(月) 前期成績表交付  
 9月26日(月) 前期再試験申込  
 9月28日(水) 前期再試験時間割発表  
 9月29日(木) 前期再試験 9/29～9/30  
 10月3日(月) 後期履修登録締切り  
 10月6日(木) 後期履修確認表配布 10/6～10/7  
 10月6日(木) 後期履修変更受付 10/6～10/7  
 10月17日(月) 欠席調査依頼 10/17～10/28  
 11月4日(金) 欠席調査締切  
 1月10日(火) 欠席調査依頼 1/10～1/30  
 2月20日(月) 単位取得発表  
 3月7日(火) 卒業生発表

3月20日(月) 最終成績表送付

4) 学籍管理(卒業・休学・退学・除籍・停学・復学・復籍など)

<学部>

2月17日(金) 休学満期者への連絡 2/17~3/10

<短大部>

2月17日(金) 休学満期者への連絡

5) 定期試験・追試験・再試験管理

①時間割・監督配置・教室割当など

②問題印刷・採点依頼・採点結果回収

<学部>

6月15日(水) 前期試験問題作成依頼 6/15~7/22

7月15日(金) 前期試験時間割発表

7月15日(金) 前期試験問題提出締切

7月28日(木) 前期試験 7/28~8/3

8月 5日(金) 前期追試験時間割発表

8月 8日(月) 前期追試験

12月 6日(火) 後期試験問題作成依頼

12月16日(金) 後期試験の有無調査

12月20日(火) 後期成績報告書作成依頼 12/20~2/17

1月19日(木) 後期追試験・後期再試験案内

1月20日(金) 後期成績表評価依頼

1月24日(火) 後期試験問題締切

1月24日(火) 後期試験時間割発表

2月 1日(水) 後期試験 2/1~2/7

2月 9日(木) 後期追試験申込

2月10日(金) 後期追試験時間割発表

2月13日(月) 後期追試験

2月17日(金) 追試験成績報告締切

2月17日(金) 後期試験成績表締切

2月20日(月) 後期定期試験成績交付

2月24日(金) 後期再試験受付(4年のみ)

2月27日(月) 後期再試験時間割発表

2月28日(火) 再試験

3月 8日(水) 後期再試験成績報告締切

## &lt;短大部&gt;

6月20日(月)	前期試験の有無調査	6/20~7/1
6月21日(火)	前期試験問題作成依頼	6/21~7/4
7月15日(金)	前期試験時間割発表	
7月15日(金)	前期試験問題提出締切	
7月27日(水)	前期試験	7/27~7/29
7月29日(金)	前期追試験申込	
8月1日(月)	前期追試験時間割発表	
8月8日(月)	前期追試験	8/8~8/9
8月26日(金)	前期成績表提出締切	
1月16日(月)	後期成績表依頼開始	
1月23日(月)	後期試験問題締切	
1月24日(火)	後期試験時間割発表	
1月31日(火)	後期試験	1/31~2/3
2月3日(金)	後期追試験申込	
2月7日(火)	後期追試験時間割発表	
2月13日(月)	後期追試験	2/13~2/15
2月15日(水)	後期試験成績表締切	
2月20日(月)	後期試験成績交付	
2月20日(月)	後期再試験受付	
2月21日(火)	後期再試験時間割発表	
2月22日(水)	後期再試験	2/22~2/23
3月3日(金)	後期再試験成績報告締切	

## 6) 履修生・聴講生管理(受入準備・受付・履修相談など)

4月1日(金)	科目等履修生受付	4/1~4/8
4月5日(火)	長期聴講生オリエンテーション	
9月15日(木)	科目等履修生受付	9/15~9/22
9月26日(月)	長期聴講生オリエンテーション	
3月28日(火)	長期聴講生面接	

## 7) 表彰選考・特待生審査(総代、奨学生の選考・特待生審査など)

## &lt;学部&gt;

3月10日(金) 総代・代表者揭示

## &lt;短大部&gt;

3月7日(火) 総代・代表者揭示

**(b) 資格取得状況管理**

## 1) 単位取得による資格取得 (教職・学芸員・図書館司書・ホームヘルパー・医療事務等)

## &lt;学部&gt;

- 4月 6日 (水) 英語プレイスメントテスト
- 5月20日 (金) 学芸員講義 (4名)
- 8月 3日 (水) 教職1年生説明会 (33名参加)

## &lt;短大部&gt;

- 4月13日 (水) ホームヘルパー集団面接
- 4月14日 (木) ホームヘルパー2級講座履修者発表
- 4月20日 (水) ホームヘルパー開講式
- 7月29日 (金) 医療事務ガイダンス
- 9月 5日 (月) 図書館司書受講希望者受付 9/5~9/14
- 9月16日 (金) 図書館司書受講希望者面接
- 9月24日 (土) 医療事務講座 検定試験
- 9月26日 (月) 図書館司書講座説明会
- 3月 8日 (水) ホームヘルパー修了式

**(c) 各種証明書発行**

10月 7日 (金)・10月19日 (水) 証明書発行機導入検討委員会

**(2) カリキュラム管理****(a) カリキュラム・時間割 (教室) 管理**

- 1) 時間割表作成 (非常勤講師・専任教員・教室割当など)
- 2) 非常勤講師依属依頼

**(b) 履修ガイダンス**

## 1) シラバス作成 (原稿依頼・回収・印刷・配布など)

## 2) オリエンテーション・各種説明会の実施とその日程管理

## &lt;学部&gt;

- 4月 6日 (水) オリエンテーション 4/6~4/8
- 7月19日 (火) 後期予定案内
- 8月 1日 (月) カウンセリング予定案内
- 8月31日 (水) 18年度学部新カリキュラム (主に観光ホスピタリティ学科)説明会
- 9月26日 (月) 後期オリエンテーション (1・2学年予備調査)
- 1月16日 (月) 放送大学特別受講生案内 1/16~1/30
- 2月 7日 (火) 卒業前オリエンテーション

## &lt;短大部&gt;

- 4月 1日 (金) 教職員新入生オリエンテーション (斑尾) 説明会
- 4月 6日 (水) オリエンテーション (1年生斑尾) 4/6~4/7
- 4月 8日 (金) オリエンテーション学内

- 5月26日(木) 斑尾オリエンテーションアンケート集計
- 7月22日(金) 18年度新入生オリエンテーション下見
- 7月29日(金) 後期オリエンテーション
- 8月22日(月) 生涯スポーツⅤ(根本)オリエンテーション
- 12月9日(金) 生涯スポーツ(スポ-)説明会
- 1月16日(月) 放送大学特別受講生案内 1/16~1/30
- 2月3日(金) 卒業・進級オリエンテーション
- 2月3日(金) 1年生編入希望者説明会
- 2月27日(月) 新入生オリエンテーション下見
- 3月19日(日) 入学前プレオリエンテーション

(c) 補講・集中講義・変則講義管理

1) 休講管理(休講掲示・補講など)

<学部>

- 6月30日(木) 補講日案内
- 7月27日(水) 補講日(4科目)
- 1月31日(火) 補講日
- 2月15日(水) 補講日

2) 集中講義(日程・教室・非常勤対応など)

<学部>

- 5月14日(土) 集中講義 教育内容・方法論(下田好行)
- 7月9日(土) 集中講義 学校カウンセリング(杉浦義典) 7/9~7/10
- 7月23日(土) 集中講義 学校カウンセリング(杉浦義典) 7/23~7/24
- 8月3日(水) TOEIC対策アルクネット講習会(松原健二) 8/3~8/4
- 8月4日(木) 集中講義 社会福祉概論(丸山一郎) 8/4~8/6
- 8月5日(金) カウンセリング(矢崎久) 8/5, 8/9, 8/10, 8/23, 8/24
- 8月9日(火) 集中講義 観光メディア論(高梨洋一郎) 8/9~8/10
- 9月20日(火) 集中講義 地方財政(高嶋俊郎) 9/20~9/23
- 12月20日(火) 集中講義 ホテル経営論 12/20, 12/22
- 12月20日(火) 集中講義 社会福祉概論(丸山一郎) 12/20, 12/21
- 2月8日(水) 集中講義 ホテル経営論

<短大部>

- 8月22日(月) 集中講義 医療事務講座(春日はるみ) 8/22~9/14
- 9月15日(木) 集中講義 Excel中級 9/15~9/21
- 9月18日(日) 集中講義 FP受験対策(並木和夫) 9/18~9/21
- 9月20日(火) 集中講義 生涯スポーツⅢ(カック)(古屋顕一)

3) 変則講義(科目・時間割・教室割当など)

<短大部>

- 8月10日(水) 特別授業週間案内 8/10~9/30
- 9月26日(月) 変則講義 9/26~9/30
- 11月21日(月) 特別授業週間 11/21~11/25



**(3) 教員サポート業務****(a) 研究・教育活動支援**

## 1) 科学研究費応募

11月14日(月) 日本学術振興会(科研応募)

## 2) F D活動支援

1月11日(水) F Dアンケート開始 1/11~1/27

**(b) 講義支援**

## 1) アウトキャンパス・スタディ管理(日程把握・バス手配・謝礼など)

5月9日(月) 長野市東山魁夷美術館

9月2日(金) 安曇野ちひろ美術館

9月1日(木) 湘北短期大学相互交換授業

## 2) サポーター教員管理(日程把握・謝礼など:総務委員会で対応)

## 3) 卒業論文・レポート提出管理

## &lt;学部&gt;

1月10日(火) 卒業論文受付 1/10~1/18

1月18日(水) 卒業論文締切・受付

1月23日(月) 卒業論文テーマ一覧表作成

## &lt;短大部&gt;

1月17日(火) 卒業論文締切

1月18日(水) 卒業論文受付・押印

1月19日(木) 卒業論文テーマ一覧表作成

1月24日(火) 卒業論文発表会

## 4) 印刷・プリント作成支援(対非常勤講師)

## 5) テキスト配布

**(4) 部門間調整業務****(a) 年間予定表作成**

## 1) 教務

## &lt;学部&gt;

4月11日(月) 前期講義開始

7月26日(火) 前期講義終了

9月27日(火) 後期講義開講

12月19日(月) 12月講義終了

1月10日(火) 1月後期講義開始

1月30日(月) 後期講義終了

## &lt;短大部&gt;

- 4月11日(月) 前期講義開始
- 7月26日(火) 前期講義終了
- 9月26日(月) 後期講義開講
- 12月22日(木) 12月講義終了
- 1月10日(火) 1月後期講義開始
- 1月30日(月) 後期講義終了

## 2) 他部門との調整

## (b) 学生便覧作成

## 1) 恒常的部分と毎年変更部分との分離

## 2) 他部門との調整

## (5) その他

## (a) 調査への回答

- 4月 6日(水) あしなが育英会奨学生 学業成績表
- 5月 6日(金) 大学広告関連講座調査回答
- 6月17日(金) 長野県下高井農林高等学校「卒業生便り」返送
- 6月29日(水) 女性学・ジェンダー論関連データベース回答
- 7月 1日(金) 日本私立短大協会教務関係調査回答
- 7月27日(水) 高度推進特別補助金補助事業成果報告
- 10月17日(月) 科目等履修生制度の開設状況調査票
- 12月15日(木) 文部科学省「大学における教育内容等の改革状況調査」回答
- 3月 9日(木) 大学の新生教員に関する現状調査回答
- 3月16日(木) 短期大学教育の改善等の状況に関する調査回答
- 3月27日(月) 学生の流動化と支援体制に関する調査回答

## (b) 会議

- 学部教務委員会 8回 4/6,6/2,8/2,10/3,10/31,12/2,2/14,3/1
- 短大部教務委員会 7回 5/31,8/1,10/20,11/21,12/19,2/17,3/31
- 科学研究費説明会・会議 4回 5/26,5/27,7/13,9/15
- 総合経営学科・関連会議 6回 11/9,11/30,1/25,1/27,2/10,3/8
- 観光ホスピタリティ学科・関連会議 3回 10/26,1/16,3/8
- センター入試関係会議・出張 6回 5/27,8/22,12/14,1/11,1/17,1/18
- キャリアカウンセラー養成講座・東京 6回 5/14,5/21,5/28,6/4,6/11,6/18
- キャンパスシステム研究会 8回 5/24,6/3,6/24,7/26,8/24,10/18,11/18,12/9
- 生協との打ち合わせ会議 4回 5/12,5/25,12/21,3/31
- 教務課打合せ 5月～2月の間の月曜日 25回

## (c) 研修・実務研究の活動

- 6月21日(火) 出席管理システム見学・東京

6月24日(金)	応急手当指導員講習会・渚	6/24~6/26
7月13日(水)	単位互換実務担当者会議・信州大学	
8月9日(火)	大学祭実行委員会に参加	
8月10日(水)	ヘルパー講座見学	
9月5日(月)	高崎経済大学視察	
10月12日(水)	教務部課長相当者研修会・大阪	10/12~10/14
10月18日(火)	教務部課長相当者研修会・大津	10/18~10/20
11月29日(火)	大学祭実行委員会反省会	
12月22日(木)	情報センター運営委員会	
12月22日(木)	入学前教育ワーカーグループ運営研修会	
2月21日(火)	教職設置準備室会議	
3月7日(火)	短大部新教員打合せ	
3月24日(金)	AXESSⅡ設置工事	
3月30日(木)	健康運動実践指導者養成校養成講座主任教員研修会	

### 3. 学生委員会・学生課

学生委員会の平成17年度の活動は、①学友会・サークルなど学生の自主活動を支援する活動、②学生の大学生活を支援する活動や福利厚生の充実に関する業務、さらに③学生を中心とする活動の対外的な窓口としての活動、そして④学生の校則違反・事件・事故などへの管理に関する業務、⑤委員会の開催や研修などに分類される。

特に①、②などに関連して、窓口は学生との相談などで絶えず混雑しているが、逆に考えれば、混雑しているのは学生の活動が活発になってきている証拠だと言えなくもない。つまり学生委員会の活動が軌道に乗れば乗るほど、窓口が混雑し仕事量も増えるという関係にある。この循環を乗り越えるのは、学生が学生委員会の手助けがなくても自主的に活発な活動を展開できる能力を獲得していくことに求められるべきであろう。

#### (1) 学生の自主活動支援

短期大学部では学友会・常任委員会、総合経営学部にあっては執行会、を中心として学生大会で採択された方針に沿って行う自主的な活動を側面から支援している。

学生が行事を行うときには、大学施設・道具を利用することも多く、学生委員会が学生と一緒にあって、その実行に関与することが多い。

また学生組織として、短大部ではサークル連合、総合経営学部にあってはやはり執行会、を中心として行われるサークル活動についても、練習場の確保、遠征時の財政処理などについても支援している。さらにサークル顧問など、教職員との橋渡しが必要な場合にも相談にのっている。

#### (a) 学友会行事・活動支援

##### 1) 行事への支援

##### ○新入生歓迎会(両方)

4月7日 新入生歓迎会(斑尾高原ホテルタングラム：短大部)

- 4月 8日 新入生歓迎会 (本学：第2体育館：四大)
  - 4月22日 フレッシュマン交流会 (やまびこドーム：四大)
  - 2月27日 新入生歓迎会下見 (斑尾高原ホテルタングラム：短大部)
  - 松本子どもまつり(共通)
    - 5月 3日 第34回松本子どもまつり (あがたの森公園：40名)
    - 2月24日 松本子どもまつり代表者会議
    - 3月15日 松本子どもまつり第1回実行委員会
  - 体育大会(両方)
    - 5月7～8日 体育局リーダーズキャンプ (ほりでーゆー四季の郷42名：短大部)
    - 5月25日 春季体育大会 (やまびこドーム：短大部)
    - 6月 7日 体育大会 (本学：四大)
    - 11月 2日 秋季体育大会 (学内：短大部)
  - 虹色フェスティバル(共通)
    - 6月18日 虹色フェスティバル (学内：80名)
  - 松本ぼんぼん(共通)
    - 7月12日 松本ぼんぼん会議
    - 8月 6日 第31回松本ぼんぼん (約100名 湘北短期大学から20名参加)
  - 梓乃森祭(共通)
    - 10月15～16日 第39回大学祭『梓乃森祭』
  - クリスマス会
    - 12月19日 クリスマス会 (四大)
  - 焼き芋会
    - 12月 6日 焼き芋会 (短大部)
- 2) 学友会執行部活動及び財政活動の支援
- 5月28日 平成16年度会計監査 (短大学友会)
  - 11月30日 選挙・開票 (短大部)
  - 12月13日 学友会常任四役引継会議 (短大部)
  - 12月14日 常任委員会新旧引継会 (短大部)
  - 12月26日 大学祭バザー売上金 寄附 (市民タイムスおもいやり基金)
  - 1月14～15日 リーダーズキャンプ 35名 (短大部・学内)
  - 2月 7日 執行会引継会 (四大)
  - 2月 3日 学生大会 (短)
- 3) パンフレット等作成支援
- 4月 7日 新入生歓迎会 パンフレット (短大部)
  - 4月22日 フレッシュマン交流会 パンフレット (四大)
  - 5月7・8日 春季体育局リーダーズキャンプ パンフレット (短大部)
  - 5月21日 学生大会議案書 (四大)
  - 5月25日 体育大会 パンフレット (短大部)
  - 6月18日 虹色フェスティバル パンフレット (共通)
  - 10月14～16日 梓乃森祭パンフレット・ポスター (共通)
  - 11月 2日 秋季体育大会パンフレット (短大部)
  - 1月14・15日 リーダーズキャンプ パンフレット (短大部)

2月 3日 学生大会議案書及び予算・決算書（短大部）

4) 新聞・雑誌の発行業務支援と教職員への対応

- 7月25日 松本大学学生新聞第80号発行
- 12月19日 松本大学学生新聞第81号発行
- 3月18日 松本大学学生新聞第82号発行
- 3月18日 第40号「学友」発行（短大部）

5) アルバム（写真・ゼミ写真など教職員対応）

○短大部

- 5月31日・6月17日 卒業アルバムゼミ別集合写真撮影
- 7月19日・7月26日 卒業アルバム個人写真撮影
- 7月29日 卒業アルバム全体写真撮影
- 11月 3日 卒業アルバムクラブ集合写真撮影
- 1月16日 卒業アルバム教職員写真撮影

○総合経営学部

- 11月11日 卒業アルバム検討会発足
- 11月15日 卒業アルバム検討会
- 11月22日 卒業アルバム撮影案内・購入案内
- 12月 7日 卒業アルバム個人写真撮影
- 12月19日 卒業アルバムサークル写真撮影
- 12月15・16日 卒業アルバムサークル写真撮影
- 1月16日 卒業アルバム教職員写真撮影
- 2月 9日 卒業アルバム全体写真撮影

6) 大学と学友会との共催行事

- 8月 7日 湘北短大との交流(短大部) 松本ぼんぼん招待と安曇野旅行
- 1月14～15日 リーダーズキャンプ(短)

(b) クラブ・サークル活動支援

1) クラブ活動支援（顧問等／主将等）

○野球部（亀田・山根・木村／橋詰）

- 4月2～5月15日 関甲新大学野球春季2部リーグ公式戦（県内外各地：6勝4敗2位）
- 9月10～10月18日 関甲新大学野球秋季2部リーグ公式戦（県内外各地：10勝0敗優勝）
- 11月5～7日 関甲新大学野球秋季1・2部リーグ入替戦（対山梨学院大学：1勝2敗敗戦）

○陸上部(共通)（白澤／上野・今井・水谷）

- 4月23・24日 第45回長野県陸上競技春季大会  
(松本市：男子走り高跳び2位・女子走り高跳び優勝 他)
- 5月20～22日 北信越学生対校陸上競技選手権大会  
(金沢市：16名：男子ハマー4位・女子100mハードル優勝 他)
- 6月10～12日 第27回北日本学生陸上競技対抗選手権大会  
(新潟市：女子走り高跳び優勝・男子走り高跳び7位他)
- 7月1～3日 第74回日本学生陸上競技対抗選手権 (東京国立競技場：1名)
- 8月21日 第29回中信地区陸上競技選手権大会

- (松本市：男子400m リレー優勝・女子100m ハードル優勝 他)
- 8月27・28日 第48回東海陸上競技選手権大会兼第90回日本陸上競技選手権大会予選会  
(松本市：男子300mSC 8位他)
- 9月3・4日 第60回国民体育大会陸上競技長野県予選会  
(松本市：男子1500m 優勝・女子砲丸投げ優勝他)
- 9月10・11日 2005全日本学生陸上競技チャンピオンシップ大会  
(神奈川県平塚市：女子高跳び)
- 10月15・16日 第36回北信越学生陸上競技選手権大会  
(福井県：男子ハンマー投げ2位・女子100m ハードル優勝他)
- 11月6日 2005三郷アップルマラソン (安曇野市：ハーフマラソン一般男子の部 優勝)
- 11月19・20日 第54回長野県縦断駅伝競走大会  
(長野市～岡谷市、松本市～飯田市：南安曇選抜チームに1名選出)
- 3月12日 第9回日本学生ハーフマラソン選手権大会 (東京：2名)
- 準硬式野球部(共通) (矢野口・三室/山崎)
- 5月13～15日 平成17年北信越春季準硬式野球大会 (松本市：主管校)
- 9月30～10月3日 平成17年度秋季北信越大学準硬式野球大会  
(石川県金沢市：1回戦勝利・2回戦福井大学敗戦)
- 11月18日 第23回全日本大学9ブロック対抗準硬式野球大会  
(香川県：北信越選抜チームに1名選出)
- 12月1～6日 第10回フレンドシップ準硬式野球大会  
(グアム：北信越選抜チームに1名選出)
- 空手部(共通) (田中(浩)/岩垂)
- 4月29日 松本市民体育大会春季空手道大会 (松本市：男子一般形の部 優勝)
- 10月10日 第48回松本市民体育大会秋季空手道大会 (松本市：男子一般形の部優勝)
- バスケットボール部(共通) (根本・山本/中江・金井)
- 7月9・10日 第5回長野県学生バスケットボール選手権大会  
(松本市：男子学部4位短大9位他 女子短大5位)
- 8月1～4日 全国私立短大体育大会 女子バスケットボール (東京)
- 9月23日 第11回長野県私立短大体育大会 (松本市：男子1回戦 女子4位)
- バドミントン部(共通) (佐藤(博)・矢野口・田中(亜)/大塚・下川)
- 7月31日 近隣市町村バドミントン大会 (三郷村：男子ツグル・女子ダブルス優勝他)
- 8月1～4日 全国私立短大体育大会 男女バドミントン (東京)
- 9月23日 第11回長野県私立短大体育大会 (松本市：男子3位 女子1回戦)
- 9月25日 第48回松本市民体育大会秋季バドミントン大会 (松本市：女子ツグル3位他)
- 2月5日 第14回松本市長杯争奪バドミントン大会
- 卓球部 (清水康・仲間・石井/斉藤)
- 5月8日 第60回国民体育大会卓球競技長野県予選会 (須坂市)
- 6月5日 長野県学生卓球選手権大会 (長野県堀金村)
- 7月16・17日 第57回中部日本卓球選手権大会 (石川県金沢市)
- 8月20・21日 北信越夏季学生卓球選手権大会 (新潟市：男子ダブルス ベスト8)
- 10月15・16日 第53回秋季北信越学生卓球選手権大会  
(富山県：男子ツグル3回戦進出他)
- 10月29日 長野県学生卓球選手権大会 (安曇野市：男子ツグル準優勝他)
- 11月26・27日 第36回北信越地区学生卓球選手権大会 (福井県永平寺町)

## ○剣道部 (成／高橋)

- 6月12日 第60回国民体育大会剣道大会長野県予選会 (安曇野市：4位他)
- 9月11日 第47回北信越学生剣道優勝大会 (富山県富山市：男子団体)
- 10月10日 第48回松本市民体育大会秋季剣道大会 (松本市：2回戦敗退)
- 11月26・27日 第4回全日本学生剣道オープン大会 (宮城県塩釜市：ベスト8他)

## ○ボウリング部 (白戸／伊藤)

- 6月24～26日 第42回東日本ボウリング選手権大会 (北海道札幌市：2名)
- 8月21日 第21回長野県民ボウリング大会 (男子20代の部優勝 他)
- 10月15・16日 第22回北信越ボウリング選手権大会 (福井市：6チーム戦 優勝)
- 11月27日 第20回長野県クラブ対抗ボウリング大会  
(佐久市：男子個人戦 優勝・男子チーム戦2位)
- 1月24～26日 第37回全日本大学個人ボウリング選手権大会 (東京都：1名 第3位)
- 1月27～29日 第34回全日本支部対抗ボウリング選手権大会 (大阪：2名)
- 2月3～5日 全日本年齢別ボウリング選手権大会 (東京)
- 2月11・12日 長野県ボウリング選手権大会 (長野市：3名)
- 3月18～21日 第44回全日本ボウリング選手権大会 (東京：2名)

## ○スノーボード部 (林／東郷)

- 2月22日 第18回全日本学生スノーボード選手権大会 (群馬県：4名 スノーボードクロス8位他)
- 3月1日 第24回全日本スノーボード選手権大会 (富山県：1名)

## ○バレーボール部 (佐藤 (進) 小池／海川)

- 8月1～4日 全国私立短大体育大会 女子バレーボール (東京)
- 9月23日 第11回長野県私立短大体育大会 (松本市：男3位 女準優勝)

## ○テニス部 (木内／樋口)

- 8月1～4日 全国私立短大体育大会 女子テニス (東京)

## ○ソフトテニス部 (中島／宮脇)

- 8月1～4日 全国私立短大体育大会 女子ソフトテニス (東京)

## ○女子ソフトボール部－平成18年度発足準備－ (多田・住吉・中村 (文) ／伊東)

- 2月18日 練習開始
- 3月7日 宇津木さんとの懇談
- 3月11日 上田染谷丘高校と練習試合
- 3月18日～19日 大和電機工業ソフトボール部との練習試合
- 3月23日 日立&ルネサスソフトボール部との合同練習
- 3月26日 チーム登録
- 3月29日～30日 東海女子大学との練習試合

## 2) 顧問の登録・調整

## 3) 活動報告・支援

活動日誌の管理

## 4) 財政管理支援

- 5月30日 全国私立短期大学体育大会申込書発送

## (2) 学生生活の支援

学生生活をおくる上で、諸施設の利用、奨学金、健康安全面を含む福利厚生的な側面など、大学が学生に対して提供すべき事柄は多い。

### (a) オリエンテーション

- 4月 6日 オリエンテーション (斑尾・短大部)
- オリエンテーション (四大)
- 4月 7日 オリエンテーション (両方)
- 7月29日 オリエンテーション (短大部)
- 9月26日 オリエンテーション (四大)

### (b) 奨学金対応

#### 1) 日本学生支援機構

- 4月11日 日本学生支援機構 進学届受付開始
- 4月18日 日本学生支援機構 定期採用申込用紙配布開始
- 4月25・26日 日本学生支援機構 スカラネットでの進学届提出
- 5月 6日 日本学生支援機構 奨学金申込締切
- 5月9・10日 日本学生支援機構 スカラネットでの定期採用申込
- 5月16～19日 日本学生支援機構 定期採用面接
- 5月19日 日本学生支援機構 推薦者アップロード
- 5月26日 日本学生支援機構 定期採用書類発送
- 8月24日 日本学生支援機構 応急採用申込 1名
- 12月9・12日 日本学生支援機構 返還説明会
- 1月18日 日本学生支援機構 応急採用申込 1名
- 1月31日 日本学生支援機構 返還誓約書提出締切
- 2月 9日 日本学生支援機構 応急採用申込 1名
- 2月14日 日本学生支援機構 返還誓約書発送
- 2月17日 日本学生支援機構 異動願発送
- 3月10日 日本学生支援機構 継続願発送

#### 2) 松本大学同窓会奨学生 (同窓会と連携、現在教務課で対応)

### (c) 施設利用管理 (学生+教務+エクステンション機構)

#### 1) 体育館運営管理

- ・鍵の管理
- ・日程調整

#### 2) グランド運営管理

- ・日程管理

#### 3) ロッカー・駐車場管理

- 4月11日 新入生 ロッカー・駐車場契約開始
- 2月 9日 ロッカー返還開始



- 2月20日 プリペイドカード残高返金開始
- 3月22日 プリペイドカード残高返金終了
- 3月31日 ロッカー返還終了

## 4) その他

- 1月18日 ヨット寄贈

## (d) 健康診断 (学生+総務+就職)

## 1) 学生の健康診断

- 4月 6日 学部2年健康診断
- 4月 7日 学部3年健康診断
- 3月22日 学部新4年健康診断
- 3月27日 短大新2年健康診断

## 2) 教職員の健康診断 (総務委員会と関連)

## (e) 避難・救急措置訓練

## 1) 避難訓練

今年度は実施せず

## 2) 救急措置訓練

今年度は実施せず

## 3) 献血

6月27日、12月8日

## (3) 学生委員会 (大学としての活動)

学生委員会は、学生の活動に関する対外的な窓口であり、その活動が広範囲に及んでいるため、サークル、地域交流、事件・事故など常日頃から留意しておくべき内容は幅広く存在している。

## (a) 対外的な活動

## 1) 新村情報交換会 (共通)

5月11日、7月13日、9月14日、11月16日、1月25日、3月23日 新村公民館

6月15日、8月24日、10月26日、12月14日、2月22日 松本大学

## 2) 北信越大学準硬式野球大会主管校 (共通)

17.2.4 長野県体育施設利用調整会議で松本市営球場を予約

17.5.13~15 平成17年度春季北信越大学準硬式野球大会

## 3) 長野県私立短期大学体育大会主管校 (短大部)

16.11.25 長野県私立短期大学体育大会打合せ会にて次回主管校が本学に正式決定

- 16.12.20 信州豊南短期大学より関係資料、大会備品関係一式を受け取る
- 17.02.04 長野県体育施設利用調整会議で松本平広域公園体育館を予約
- 17.02.10 東筑摩郡波田町総合体育館を予約
- 17.02.16 松本市各種目協会団体へ年間行事組み入れ、審判派遣等協力依頼
- 17.02.22 県私立短期大学協会理事会・通常総会で大会日程等報告
- 17.04.20 第1回学内実行委員会開催 役割分担、大会要項連絡
- 17.04.27 後援名義使用依頼（長野県ほか12団体機関に依頼）
- 17.05.10 幹事校会議開催要項検討決定
- 17.05.11 幹事校会議開催案内通知、資料等発送
- 17.06.02 幹事校会議開催（14:00～）
- 17.06.10 第11回大会開催要項、企業協賛金依頼状を各短大に送付、競技委員長委嘱
- 17.06.13 長野県私立短期大学協会長にパンフレット挨拶文原稿依頼
- 17.06.21 松本市長に開会式あいさつ、パンフレット歓迎挨拶依頼
- 17.06.29 第11回大会ポスター発注
- 17.07.01 学内スタッフ募集開始
- 17.07.04 各企業に協賛金依頼を開始・各種目エントリー締切日
- 17.07.05 第11回大会組合せ抽選会開催について参加校に通知
- 17.07.08 第11回大会ポスターを各短期大学、長野県私立短期大学協会に送付  
各短期大学、長野県私立短期大学協会に分担金支払依頼通知
- 17.07.15 第11回大会組合せ抽選会開催（14:00～）
- 17.08.08 第11回大会、レプリカを発注
- 17.08.23 第11回大会、レプリカ納品
- 17.08.26 第11回大会パンフレット発注
- 17.08.31 第1回会場責任者会議
- 17.09.06 各短大・長野県私立短期大学協会・後援団体・協賛企業にパンフレット送付
- 17.09.08 審判派遣依頼3競技団体にパンフレット等送付
- 17.09.13 第2回学内実行委員会、第1回学生スタッフ説明会開催
- 17.09.14 教員対象スタッフ説明会 開催
- 17.09.16 各報道機関に大会案内送付、取材依頼
- 17.09.20 職員対象スタッフ説明会、メフォスさん（弁当）と詳細打合せ
- 17.09.21 長野県・日本私立短大協会・長野県私学団体連合協議会・松本市、祝電依頼
- 17.09.22 学内学生スタッフ打ち合わせ会 会場ごと 3競技準備（13:00～18:00）
- 17.09.23 第11回長野県私立短期大学体育大会開催（7:00～18:00）  
波田町総合体育館会場使用料支払
- 17.09.26 メダル（優勝、準優勝、第3位）発注
- 17.09.27 後援団体・企業・各協会、祝電を下された団体に礼状を発送、  
松本建設事務所に松本平広域公園体育館の使用料を支払
- 17.10.04 大会記録、引き継ぎ等の伺い文、アンケート、メダル（優勝、準優勝、3位）発送  
第3回学内実行委員会開催（反省会）
- 17.11.18 第12回大会主管校に引継ぎ
- 17.11.21 各短期大学にアンケート結果・会計決算報告を発送

(b) 事故・事件への対応

## (c) 委員会の開催

## 1) 学生委員会

- 3月29日 オリエンテーション、健康診断について など (短大)
- 4月 1日 新学生委員会顔合わせ会議 (合同学生委員会)
- 5月11日 フレッシュマン交流会反省等 (四大)
- 6月 1日 県体育大会、北信越準硬式野球大会について等 (短大)
- 6月29日 駐車場関係、緊急時対応について等 (合同委員会)
- 11月 2日 大学祭反省、学生歌について等 (四大)
- 11月30日 懸賞論文について等 (四大)
- 12月21日 駐車場関係、18年度予定等 (合同委員会)
- 1月26日 懸賞論文、予算関係について等 (四大)
- 2月 8日 予算関係、今後の予定について等 (短大)
- 2月22日 次年度オリエンテーションとフレッシュマン交流会等 (四大)
- 3月18日 臨時委員会 (四大)

## 2) 大学祭実行委員会

- 6月 3日 近況報告、スケジュールの確認について など
- 8月 9日 近況報告、FM長野より など
- 10月12日 最終確認について など
- 11月29日 反省会

## 3) その他の会議

- 7月12日 松本ぼんぼん会議
- 7月25日 夏休み体育施設調整会議
- 7月28日 地域交流懇話会
- 10月28日 自動発行証明機検討会議
- 1月31日 春休み体育施設調整会議
- 2月24日 松本子どもまつり代表者会議
- 3月15日 松本子どもまつり第1回実行委員会

## (d) 研修会参加

- 11月 7日 「窓口対応の効果的な進め方セミナー」 東京：私大職員研修センター：白澤
- 12月 2日 「学生教育研修災害傷害保険・学研災付帯賠償責任保険説明会」  
東京：日本国際教育支援協会：白澤
- 12月 4日～6日 「私立短期大学生生活指導担当者研修会」 京都：私立短期大学協会
- 2月23日 「平成17年日本学生支援機構奨学業務連絡協議会」 名古屋：日本学生支援機構

## 4. 就職委員会・キャリアセンター

### (a) キャリアセンター 主な行事の経費

#### 1) 総合経営学部

3年生 就職支援ガイダンス

4月13日(水)：就職適性検査 (株)アビ°-ユーコーポ° レーション

6月 8日(水)：エントリーシート攻略テスト (株)アビ°-ユーコーポ° レーション

7月 6日(水)：就職実践模試 start (株)アビ°-ユーコーポ° レーション

11月 9日(水)：能力適性テスト (株)実務教育出版

11月30日(水)：作文添削 パフォーマンスエクセレンスアソシエイツ

12月14日(水)：エントリーシート攻略テスト (株)ハ°ネッセコーポ° レーション

3年生 就職支援バスツアー

8月31日(水)～9月 1日(木)：東京コース①

9月 5日(月)～6日(火)：県内コース①

9月 8日(木)～9日(金)：東京コース②

9月12日(月)～13日(火)：県内コース②

9月15日(木)～16日(金)：県内コース③

(株)日本旅行  
パフォーマンスエクセレンスアソシエイツ  
引率職員課外活動費

3年生 オプション企画

8月3日(水)～4日(木)：就職支援ガイダンス夏季補講 パフォーマンスエクセレンスアソシエイツ

11月・12月各3回シラズ 実践コミュニケーション講座 パフォーマンスエクセレンスアソシエイツ

2年生 キャリア支援ガイダンス

5月19日(木)：職業興味検査 雇用問題研究会

インターンシップ

3月25日(土)：事前マナー研修 (有)オ7ィスC&M

3月27日(月)：事前マナー研修 (有)オ7ィスC&M

#### 短期大学部

2年生

4月14日(木)・5月12日(木)：実践マナー講座 (有)オ7ィスC&M

1年生

10月20日(木)：就職適性検査 (株)アビ°-ユーコーポ° レーション

12月22日(木)：適性検査S2 (株)日本文化科学社

2月 9日(木)～10日(金)：就職合宿 (株)日本旅行

協力企業及びOBOG謝礼 (後援会)

2月10日(金)：合同企業説明会お礼(商品券) (株)井上(後援会)

### (b) 会議

総合経営学部・短期大学部共通

7月 8日(金)：合同企業説明会会場設備(株)

12月 9日 (金) : 合同企業説明会会場設備(株)  
 3月24日 (金) : 合同企業説明会会場設備(株)  
 キャリアカウンセリング  
 5月17日 (火) ~ 5月20日 (金) : 未内定者対象  
 6月10日 (金) ~13日 (月) : 学部3年次生対象  
 6月13日 (金) ~20日 (月) : 学部3年次生対象  
 7月 7日 (木) ~ 8日 (金) : 全学対象  
 7月13日 (水) ~14日 (木) : 短2未内定者対象  
 7月30日 (土) ~31日 (日) : 短2未内定者対象  
 8月 4日 (木) ~10日 (水) : 学部2年次生対象  
 10月27日 (木) ~28日 (金) : 全学対象  
 11月26日 (土) ~27日 (日) : 短大部1年生対象  
 12月 3日 (土) ~ 4日 (日) : 短大部1年生対象  
 12月 7日 (水) ~ 9日 (金) : 全学  
 1月26日 (木) ~27日 (金) : 全学  
 2月11日 (土) ~12日 (日) : 入学前教育  
 2月18日 (土) ~19日 (日) : //  
 3月 4日 (土) ~ 5日 (日) : //  
 3月 6日 (月) : 全学

6月より毎週	公務員試験対策講座	松本大学生協
夏期8回×2	就職試験対策講座4大対象	松本大学生協
冬期6回	就職試験対策講座4大対象	松本大学生協
春期8回×2	就職試験対策講座短大対象	松本大学生協

1月28日 (土) : 保護者就職説明会  
 飲物等 (後援会)  
 保護者への通知他 (後援会)

### (c) キャリアセンター 出張報告書

#### 企業訪問

4/12 (火) 長野 4/14 (木) 飯田・駒ヶ根・諏訪 4/15 (金) 長野 4/19 (火) 佐久  
 4/19 (火) 長野・須坂 5/13 (金) 松本市内 9/15 (木) 長野 10/11 (火) 飯田  
 10/13 (木) 長野 10/20 (木) 松本 10/20 (木) 長野 10/21 (金) 長野  
 10/21 (金) 飯田・駒ヶ根 10/21 (金) 松本 10/24 (月) 松本 10/31 (月) 長野  
 11/ 1 (火) 松本・塩尻 11/ 1 (火) 諏訪・岡谷 11/ 7 (月) 松本  
 11/ 8 (火) 諏訪・岡谷 11/ 8 (火) 松本 11/15 (火) 伊那 11/22 (火) 上田  
 12/11~13 (日~火) 東京 1/17 (火) 長野 3/13 (月) 諏訪

#### 合同就職説明会

4/15 (金) 長野 5/ 9 (月) 長野 5/27 (金) 長野 2/15 (水) 長野  
 3/ 6 (月) 諏訪 3/10 (金) 伊那 3/13 (月) 諏訪

#### インターンシップ企業挨拶

7/29 (金) 諏訪 8/10 (水) 長野 8/23 (火) 松本

8/24 (水) 穂高 8/25 (木) 長野 8/25 (木) 諏訪 9/ 2日 (金) 丸子町  
 9/ 6 (火) 松本 9/ 7 (水) 長野 11/ 7 (月) 諏訪

#### 就職支援バスツアー

8/31 (水) ~ 9/ 1 (木) 東京 9/ 5 (月) ~ 9/ 6 (火) 軽井沢  
 9/ 8 (木) ~ 9/ 9 (金) 東京 9/12 (月) ~ 9/13 (火) 軽井沢  
 9/15 (木) ~ 9/16 (金) 軽井沢

#### 就職面会・情報交換会

5/16 (月) 上田 10/25 (火) 長野 10/31 (月) 長野 1/24 (火) 甲府  
 2/20 (月) 塩尻 2/22 (水) 長野 2/23 (木) 小諸

#### 各種セミナー・研修会

6/23 (木) 新宿文化センター 7/25 (月) 中央大学駿台記念館  
 11/ 8 (火) 神戸 11/11 (金) 名古屋

#### その他

9月 7日 (水) : 敬老園記念式典竣工式及び祝賀会 上田  
 1月13日 (金) : 諏訪市労務対策協議会新年会 諏訪  
 3月 3日 (金) : 現代 GP 及び特色 GP 公募要領説明会 東京

#### (d) キャリアセンター 手引・パンフレット等作成

##### 総合経営学部

11月 2日 (水) : 就職手帳 「For Your Successful Future M」

##### 松商短期大学部

9月28日 (水) : 2006就職ブック PART I 基礎講座編  
 11月24日 (木) : 2006就職ブック PART II 自己分析講座編  
 12月15日 (木) : 2006就職ブック PART III 企業研究講座編  
 12月15日 (木) : 2006就職ブック PART IV コミュニケーション講座編  
 12月22日 (木) : 2006就職ブック PART V 就職活動実践講座編

9月29日 (日) : 就職手帳 「For Your Successful Future M」

##### 総合経営学部・松商短期大学部

1月20日 (金) : 企業と学生を結ぶホットプレス ACCESS

4月19日 (火) : 季刊紙 6号 Heart to Heart @就職課

6月29日 (水) : 季刊紙 7号 Heart to Heart @就職課

10月26日 (水) : 季刊紙 8号 Heart to Heart @就職課

1月25日 (水) : 季刊紙 9号 Heart to Heart @就職課

##### 入学前教育 松本大学特別プログラム

1月29日 (日) : For the Future ~松大生活 はじめの一步~

## 5. 広報委員会・入試委員会・企画広報室

企画広報室、その活動の実態は入試・広報課的なものである。その内容は、①学生募集活動、②学生募集のためのパンフレットなど印刷物、ウェブの充実、進学雑誌への宣伝、③マスコミへの対応、④大学・短大の内容を広報するための企画立案、⑤入試事務などに分類される。

### (1) 学生募集活動

高校生やその保護者あるいは高校教員等への大学案内・大学説明等を積極的に展開し、学生募集へとつなげる活動を行う。そのためにも、日常的に松本大学や短大部の教育内容の理解はもとより、優れた点・誇れる点などの研究は欠かせない。

#### (a) 高校生の受け入れ

##### 1) キャンパス見学会

第1回：6月11日（土）

第2回：7月9日（土）

第3回：8月6日（土）

第4回：8月7日（日）※ナイトキャンパス見学会も実施

第5回：8月27日（土）

第6回：9月10日（土）

第7回：10月1日（土）※観光系志望者を対象に「国営アルプスあづみの公園」でアウトキャンパス・スタディ体験を実施

第8回：10月8日（土）※福祉系志望を対象に実施

第9回：10月15日（土）

第10回：11月26日（土）※第一期生の学生座談会を実施

- ・実施内容は、全体説明、学部学科別説明、ミニ講義、個別相談、学生相談、学内見学、ランチ体験、パネル紹介コーナー、適学・適職診断コーナー、アンケート調査等（バス送迎も実施）
- ・延べ参加高校生数は902名、対前年比132%、対前々年比157%と大幅な伸び
- ・特に工夫した点として、キャンパス見学会手帳の作成、模擬講義にアウトキャンパス・スタディ体験の導入、学生（マツナビ）による相談コーナー設置及び目白大学（東京）のキャンパス見学会見学、同大学教職員、学生との懇談会を実施した。

##### 2) 入試相談会

第1回：11月26日（土）

第2回：12月10日（土）

第3回：1月28日（土）

##### 3) 高校生の大学見学受け入れ

2005/ 4/22 野沢南キャンパス見学 3年

2005/ 5/23 長野商業キャンパス見学 1年

2005/ 5/27 白馬高校キャンパス見学 3年

2005/ 6/ 1 蓼科高校キャンパス見学 3年

2005/ 6/ 1 軽井沢高校キャンパス見学 3年

2005/ 6/ 7	長野東高校キャンパス見学	2年
2005/ 7/25	豊科キャンパス見学	2年
2005/10/ 7	茅野キャンパス見学	1年
2005/12/14	岡谷東学校見学	1年
2006/ 1/23	武蔵工大第二見学	2年
2006/ 3/27	高遠見学	2年

## 4) P T A等の大学見学受け入れ

2005/ 6/17	専修連合会キャンパス見学
2005/ 8/25	藤岡職員キャンパス見学
2005/ 9/21	白馬PTA キャンパス見学
2005/10/17	埼玉県PTA 連合会キャンパス見学

## 5) 高大連携

4月～7月 武蔵工業大学第二高校3年生4名が本学短大部の講義を受講。

(高校側は単位認定を行った)

## (b) 訪問活動

## 1) 高校訪問

年間を通じて適宜実施

- ・県内高校には、観光ホスピタリティ学科の周知を中心に年4回の訪問を実施。
- ・特に観光ホスピタリティ学科の開設と女子ソフトボール部の創設のため、県外への訪問を強化。(女子ソフトボール部は、県外から6名の部員を確保した)

## 2) 高校での相談会・模擬面接

## 3) 進学ガイダンスへの参加

## ○一般会場

- ・広告社 3回
- ・ライセンスA 25回
- ・日本ドリコム 6回
- ・さんぼう 15回
- ・リクルート 4回
- ・栄美通信 19回
- ・昭栄広報 5回
- ・その他 大学フェア 全学年 日本武道館 ライオン企画

## ○高校会場

- ・さんぼう 39回
- ・ライセンスA 25回
- ・高校独自で実施 4回
- ・その他 昭栄広報

## ○留学生

2005/7/ 3	外国人留学生のための 留学生 パソナ横浜 学生支援機構	1回
2005/7/13	長野国際文化学院 留学生 長野国際文化学院	2回



## 4) 出前講義の受注・派遣 (P.409参照)

## (c) 教員等への説明会

## 1) 高等学校教員対象募集説明会

県内：6月23日(木) 19校来学

県内：6月24日(金) 25校来学

県外観光系科目設置校：6月24日(金)～25日(土) 県外から7校来学

2005/6/24 教員対象情報交換会 教員 JA長野県農協ビル さんぼう

## (2) 入試事務

各種試験における入学希望者の受け入れとその集計、AO入試への関与、各種データの整理・分析と発表、高校生の傾向・動向の分析とその報告などを行う。

## (a) 推薦・一般入試事務

- ・データ収集と整理

## (b) AO入試への対応

## 1) 大学

AO入試説明会(キャンパス見学会内にて個別対応)

面談1名60分、試験の実施 小論文、合否判定および発表

(I期：5名・II期：9名・III期：25名)

## 2) 短大部

AO入試説明会(キャンパス見学会内にて個別対応)

面談1名60分2回、合否判定および発表 (I期：5名・II期：11名・III期：7名)

## (c) センター入試への対応

## (d) 留学生・帰国子女入試への対応

## (e) 社会人入試・長期聴講生受け入れへの対応

## (f) 他大学からの編入学及び転入学への対応(受け入れ側)

## 1) 編入学生の受け入れ

パンフレット・入試要項の作成とその広報

○松本大学松商短期大学部からの編入受け入れ

○松商短大部以外からの編入学生の受け入れ

- ・広報活動

## 2) 転学部生の受け入れ

### (3) 広告ツールの制作

独自でパンフレットを制作したり、各種広告媒体を利用して、大学の状況・教育内容等を広く高校生や一般市民に知らせる活動を展開する。

#### (a) 本学から発信する広報

##### 1) 印刷媒体

###### ○大学の説明

- ・大学案内
- ・学報「蒼穹」(年間4刊発行)
- ・新総合経営学科リーフレット Vol.1・2
- ・観光ホスピタリティ学科リーフレット Vol.1・2及びポスター  
Department of Tourism and Hospitality Management
- ・社会福祉リーフレット
- ・短大ナビゲーション
- ・医療事務チラシ
- ・教育研究者総覧及び出前講座
- ・大学募集要項
- ・大学 AO 入試募集要項
- ・短大募集要項
- ・短大 AO 入試募集要項
- ・編入学募集要項

###### ○行事等の案内

- ・そば博覧会リーフレット
- ・キャンパス見学会案内チラシ及びポスター
- ・キャンパス見学会電車で吊りポスター
- ・キャンパス見学会及び入試相談会ハガキ DM
- ・アイデアコンテスト作品募集チラシ及びポスター
- ・アイデアコンテスト作品集
- ・吹奏楽公開クリニックチラシ
- ・2006卓上カレンダー印刷費

##### 2) 電波媒体 (TV・ラジオなど)

###### ○TVコマーシャル

- ・観光ホスピタリティ学科設置の告知を中心に放映。  
(長野放送『めざましテレビ2部』【年間】+テレビ信州『さるヂェ』【スポット】)
- ・学校紹介番組 (LCV 特別番組)

###### ○ラジオコマーシャル

- ・時刻告知コールサイン (長野エフエム放送【年間】)

##### 3) ウェブサイト

- ・年間を通じて随時更新。
- ・「観光ホスピタリティ学科」と「新・総合経営学科」のページ増設。

- ・「本学の『個人情報の保護』についての基本的な考え（プライバシー・ポリシー）」を公開。
- ・ウェブ上でのシラバス公開。
- ・その他、リクルート社「進学ネット」に『大学PRムービー』を3編制作し、本学公式ウェブサイト上に公開した。また同ネットを通じ、メールマガジンの発行を開始。

#### 4) 長野県私立短大協会加盟 9 短大合同パンフ

4月～10月

- ・新聞広告、印刷物、ウェブサイトなどで連合広告を実施

#### (b) 新聞・雑誌を利用した広報

##### 1) 新聞媒体

###### ○名刺・挨拶広告

- ・松本平タウン情報 10周年名刺広告
- ・暑中見舞 名刺広告
- ・長野県民新聞社 暑中見舞広告
- ・市民タイムス名刺広告
- ・教育学術新聞新年名刺広告
- ・信濃毎日新聞社新年名刺広告
- ・市民タイムス市制100周年広告
- ・信濃毎日新聞社 社会福祉広告

###### ○学生募集・大学案内等広告

- ・信濃毎日新聞社 1面突き出し広告（隔月掲載）
- ・2005信毎年鑑 大学連合広告
- ・長野県民新聞社2005長野県の高校案内広告
- ・朝日新聞 大学特集広告
- ・信濃毎日新聞 大学特集広告
- ・長野日報 大学特集広告
- ・信濃毎日新聞社 NPO 法人特集広告
- ・長野県民新聞社正月入試募集広告

##### 2) 進学雑誌

- ・進学ネット（リクルート）
- ・マナビジョン（進研アド）
- ・WEB企画 基本パック参画（ライセンスアカデミー）
- ・デジタルパンフレット企画（フロムページ）
- ・アサヒコム2005受験カレンダー（クリックネット）
- ・進学辞典（リクルート）
- ・進学ハンドブック 甲信越版（リクルート）
- ・君はどの大学を選ぶべきか（大学通信）
- ・2005年大学情報他（J S コーポレーション）
- ・受験オリエンテーション号（進研アド）
- ・栄冠めざして SPECIAL VOL1（ゴートゥースクール・ドット・コム）
- ・Motto いい学校をさがそう（教育新聞社）

- ・逆引き大学辞典（廣告社）
- ・受験オリエンテーション保護者版（進研アド）
- ・2006大学・短大進路のてびき（ライセンスアカデミー）
- ・大学・短大カタログ／保護者用進路計画等（キッズコーポレーション）
- ・05年6月発行『学校選びスタート号』（リクルート）
- ・OPメール 規定フォーマット往信タイプ6ページ分（リクルート）
- ・進研プレス『志望校アプローチ』関東・甲信越（進研アド）
- ・ハンドブックシリーズ『キャンパス見学大研究』（日本ドリコム）
- ・ドリコムニュース高校生長野特集（日本ドリコム）
- ・『2005年大学情報ディスカバリー号』（J Sコーポレーション）
- ・進研プレス『学べる大学探せる事典』（進研アド）
- ・8月発行『入試&出願情報』（リクルート）
- ・大学への進路2006（さんぼう）
- ・蛍雪時代8月9月11月号（ディスコ）

### (c) 協賛広告等

#### 1) 協賛広告

- ・めざましマガジン広告（年3回：長野放送「めざましテレビ2部」提供のセットとして）
- ・長野県自転車競技連盟プログラム広告
- ・長野県高体連陸上競技専門部プログラム広告
- ・長野高文連写真部会プログラム広告
- ・e-10 8月号学校特集広告
- ・高校PTA 大会実行委員会プログラム広告
- ・北信地区陸上専門部プログラム広告
- ・第87回高校野球冊子広告
- ・第87回高校野球長野大会冊子広告
- ・松本歯科大準硬野球部パンフレット広告
- ・教育企画センター「飛翔」広告
- ・新村公民館 地区運動会プログラム広告
- ・海上自衛新聞広告
- ・松本平々の情報 10周年名刺広告料

#### 2) 協賛団体

- ・安曇野チャリティコンサート実行委員会
- ・新村商工親和会 18年度カレンダー
- ・伊那高校駅伝

### (d) 看板・中吊りによる広報

- ・電車中吊り広告（6月～10月に適宜）
- ・松本駅7番線ホーム（年間契約）
- ・長野駅前善光寺口（年間契約）
- ・松本バスターミナル（年間契約：法人）

#### (4) 企画・立案実行

間接的な学部・学科の宣伝を、様々な企画を通して学生・市民に理解していただけるような活動を行う。

##### (a) 高校生対象の企画

###### 1) 第二回高校生アイデアコンテスト

応募期間：7月1日（金）～9月2日（金）

審査会：9月30日（金）

表彰式：10月15日（土）

- ・3テーマ（1. 私が考える新しい体験旅行、2. 私のまち自慢、3. シーズンオフにおけるスキー場の新しい活用アイデア）の中から選択、応募の方法をとった。
- ・応募総数144件、207名の高校生から作品が寄せられた。
- ・告知は主に信濃毎日新聞紙上で実施

###### 2) オーボエ&トランペット公開クリニック

11月26日（土）：東京佼成ウィンドオーケストラ団員のメンバー二人を招き、トランペット（金管）8組29名、オーボエ（木管）7組13名の高校生が受講した

##### (b) 一般市民対象の企画

###### 1) 長野放送主催「夢街道フェスタ」ブース参加

5月28日（土）～29日（日）

- ・「観光ホスピタリティ学科」開学科記念事業

###### 2) 松本「工業まつり」ブース参加

9月23日（金）～25日（日）

- ・パネル展示の他に、総合経営学科 船越教授が講演を行なった。

#### (5) マスコミ対応

マスコミへの積極的な情報提供など、パブリシティ戦略を遂行する。マスコミを通じた客観的な報道を通して、大学への理解を深めていただけるようにする。そのためにも、学内での教職員・学生動きに対して敏感になれるよう、アンテナを高くしておく必要がある。

##### (a) マスコミへの情報発信

###### 1) FM長野への教員出演のレギュラー化

長野エフエム放送「あさいちトーク」内の5分間番組への出演を教員に依頼し、レギュラー化させた。

###### 2) ニュース・リリース（パブリシティ戦略）

- ・オープンカレッジ、学内行事、アウトキャンパス・スタディ等特別授業の報道各社への案内を随時実施。その結果、新聞やTV番組で報道・放映された。

3) 記者会見の設定

4) 報道記者懇談会

2月 8日(水) 市内ホテルを会場に実施。報道記者10名参加。

(b) 新聞等掲載記事の収集